



- ▶ CityCards sind beliebt
- ▶ CityCards fallen auf
- ▶ CityCards sind praktisch

Seit Jahren üben die Gratispostkarten eine besondere Wirkung auf ihre Nutzer aus: Die Postkarten werden entnommen, versendet, gesammelt, aufgehängt und verlieren dabei nicht ihre Werbewirkung.

Wir verteilen die beliebten CityCards flächendeckend an markanten Stellen in der Gastronomie sowie in Kultur- und Freizeiteinrichtungen - wo Sie Ihr Publikum finden. Lassen Sie sich vom Marktführer in Mitteldeutschland überzeugen.

Hier sind die Fakten:

Gratispostkarten sind bekannt.

- ▶ 90% der jüngeren Bevölkerung in Deutschland kennen Gratispostkarten und haben Werbung auf Gratispostkarten in Cafés, Bars, Restaurants und Kneipen bereits gesehen.
- ▶ 61% der Postkartennutzer kennen die Marke CityCards.

Nutzer von Gratispostkarten sind jung und gebildet.

- ▶ Zwei Drittel sind jünger als 30 Jahre.
- ▶ Die Hälfte hat Hochschulreife.

Die Zielgruppe hat häufigen Kontakt mit dem Medium.

- ▶ Weit über die Hälfte der Zielgruppe kommt mindestens einmal pro Woche mit Gratispostkarten in Berührung, drei Viertel mindestens einmal in 2 Wochen.

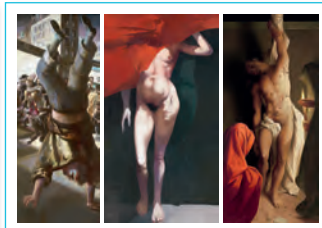
Gratispostkarten sind beliebt.

- ▶ Für ein Viertel der Jugendlichen und jungen Erwachsenen sind Gratispostkarten das beliebteste Werbemedium.

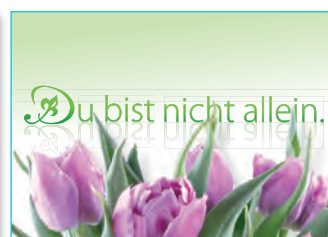
MARKTFORSCHUNG
 Detaillierte Unterlagen zur Marktforschung stellen wir gern zur Verfügung.



[bww] - Personalsuche



Galerie Schwind - Ausstellungseröffnung



Bestattungen Dunker - Trauerarbeit



Vita Cola - Imagekampagne



- ▶ Zielgruppengenau
- ▶ Deutschlandweites Netz
- ▶ 750 x in Mitteldeutschland

Durch unsere ständige Akquise der besten Locations für unsere CityCards garantieren wir, dass Sie immer bei Ihrer Zielgruppe in den Hot Spots der Stadt präsent sind.

Zielgruppe

- ▶ Kultur-, Ausgeh- und Szenepublikum
- ▶ Touristen

Verteiler

- ▶ Zielgruppengenau
- ▶ Über 750 Standorte in Mitteldeutschland und mehr als 6.500 Standorte bundesweit
- ▶ Wöchentlich bis zu drei Anfahrten pro Standort
- ▶ Buchbar nach Städten und Regionen

Termine

- ▶ Kampagnenstart ist donnerstags
- ▶ Mindestbelegung eine Woche
- ▶ Datenlieferung bis Mittwoch 12.00 Uhr in der Woche vor Kampagnenstart

Format - Postkarte DIN A 6

- ▶ Endformat beschnitten: 105 x 148 mm
- ▶ Dateiformat: 109 x 152 mm inklusive Beschnitt

Druck

- ▶ 4/4 farbig Euroskala auf Basis druckfähiger Daten
- ▶ Datenformate: tif, jpg, pdf
- ▶ Bitte denken Sie an den Abdruck unserer Impressumszeile:
www.culturtraeger.de

PLAKATOPTION

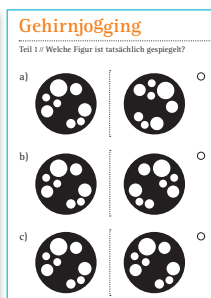
Im CityCards-Display können Sie auch ein DIN A 5 CityPlakat buchen.

Ausstattung

- ▶ Papier Postkarte/MiniKarten: Chromokarton
- ▶ Vorderseite doppelt, Rückseite einfach matt gestrichen
- ▶ Papier aus umweltfreundlicher Herstellung



Hochschule Merseburg - Schnupperstudium



Paul-Riebeck-Stiftung - Imagekampagne



Deutscher Taschenbuch Verlag - Buchvorstellung



Dresdner Kreuzchor - Tag der offenen Tür



Stadt Chemnitz - Schauspielhaus



Museumsnacht Halle-Leipzig - Werbekampagne

CityCards Preise		Produktionspreis	+	Mediapreis	=	Gesamtpreis
		Werbung		Kultur*		
Auflage	Produktionspreis	Mediapreis	Gesamtpreis	Mediapreis	Gesamtpreis	
ab 3.000	0,025	0,110	0,135	0,070	0,095	
ab 9.000	0,025	0,108	0,133	0,060	0,085	
ab 12.000	0,025	0,106	0,131	0,059	0,084	
ab 15.000	0,025	0,104	0,129	0,058	0,083	
ab 18.000	0,025	0,102	0,127	0,057	0,082	
ab 25.000	0,025	0,100	0,125	0,055	0,080	
ab 50.000	0,020	0,095	0,115	0,054	0,074	
ab 100.000	0,020	0,090	0,110	0,053	0,073	
ab 200.000	0,020	0,085	0,105	0,050	0,070	
ab 300.000	0,020	0,080	0,100	0,048	0,068	
ab 600.000	0,020	0,075	0,095	0,045	0,065	
ab 1.200.000	0,020	0,070	0,090	-	-	

Gesamtpreis

Der Gesamtpreis setzt sich immer aus dem Produktionspreis und dem Mediapreis zusammen.

Produktionspreis

Der Produktionspreis beinhaltet den Offset-Druck 4/4-farbig Euroskala auf Postkartenkarton.

Mediapreis

Der Mediapreis beinhaltet die terminlich vereinbarte und kontrollierte Verteilung im CityCards-Display.

* Gilt ausschließlich für Sport, Theater, Konzerte, Ausstellungen, Bildung, Filme.
Alle Preisangaben in Euro zuzüglich der gesetzlichen Mehrwertsteuer.

VERTEILER
Andere Städte und bundesweite Schaltungen:
Telefon: 0341 - 14 16 50

KOMBINATIONEN
Zusätzliche Verteiler sind in Kombination mit CityBoard möglich.

POSTKARTENDRUCK
Der Druck von Postkarten ist auch ohne Verteilung möglich.

CityCards Preise				Werbekarten	Kulturkarten
Standorte / Verteiler	Zielgruppe	Stellen	Kartenanzahl	Wochenpreis	Wochenpreis
Leipzig	Gesamt	180	9.000	1.197,00	765,00
Szene	Junge Besucher gastronomischer Einrichtungen und Veranstaltungen	90	4.500	607,50	427,50
Classic	Theater- und Kabarettbesucher, Nutzer von Freizeiteinrichtungen und Gastronomie	60	3.000	405,00	285,00
Aktiv	Besucher von Fitness-, Sport- und Wellnesseinrichtungen	30	1.500	202,50	142,50
Halle	Gesamt	90	4.500	607,50	427,50
Szene	Junge Besucher gastronomischer Einrichtungen und Veranstaltungen	60	3.000	405,00	285,00
Classic	Theater- und Kabarettbesucher, Nutzer von Freizeiteinrichtungen und Gastronomie	30	1.500	202,50	142,50
Dessau/Wittenberg	Gesamt	30	1.500	202,50	142,50
Magdeburg	Gesamt	60	3.000	405,00	285,00
Dresden	Gesamt	180	9.000	1.197,00	765,00
Szene	Junge Besucher gastronomischer Einrichtungen und Veranstaltungen	120	6.000	810,00	570,00
Classic	Theater- und Kabarettbesucher, Nutzer von Freizeiteinrichtungen und Gastronomie	60	3.000	405,00	285,00
Chemnitz	Gesamt	90	4.500	607,50	427,50
Zwickau	Gesamt	30	1.500	202,50	142,50
Erfurt	Gesamt	80	4.000	540,00	380,00
Weimar	Gesamt	40	2.000	270,00	190,00
Jena	Gesamt	40	2.000	270,00	190,00
Gera	Gesamt	20	1.000	135,00	95,00

Alle Preisangaben in Euro zuzüglich der gesetzlichen Mehrwertsteuer. Preise und Kartenanzahl beziehen sich auf eine Schaltung pro Woche.